



# 4月の園だより

2024. 3. 21

桜の蕾も少しずつ膨らみ始め、春が来たことを知らせてくれています。  
子ども達も暖かい陽気に誘われて園庭を元気に走り回っていますよ！

## <行事と献立>

※行事等でおやつが変更になる場合があります。

日	曜	行事	献立	午後のおやつ
1	月	入園式	炒め豆腐・茹ブロッコリー・バナナ	お菓子
2	火		焼魚・短冊サラダ・粉ふきいも・柑橘類	クッキー
3	水		肉じゃが・ほうれん草のごま和え・バナナ	あられ麩
4	木		魚の酢豚風・きゅうりの即席漬・柑橘類	バナナケーキ
5	金		肉みそ丼・キャベツの浸し・バナナ	フライドおさつ
6	土		きのこスパゲティ・スティックきゅうり・柑橘類	お菓子
8	月	オープンスクール	豚肉の生姜焼・キャベツのレモン酢和え・ベイクドポテト・バナナ	マドレーヌ
9	火	内科検診 13:30~	魚の竜田揚げ・ほうれん草と春雨のサラダ・にんじんの煮付・柑橘類	コーンピラフ
10	水	オープンスクール	野菜あんかけうどん・納豆の磯和え・バナナ	大学芋
11	木		魚の照り焼き・中華風サラダ・粉ふきいも・柑橘類	トーステッドチーズスティック
12	金	オープンスクール・弁当日 歯科検診 13:00~	<b>お弁当</b>	お菓子
13	土	1年生来園日	<b>ハッシュドビーフ</b> ・スティックきゅうり・柑橘類	お菓子
15	月	オープンスクール	炒めビーフン・かえりの佃煮・バナナ	キャロットケーキ
16	火		卵の野山焼き・ジャーマンポテト・塩もみきゅうり・柑橘類	乳酸菌入り寒天
17	水		豚肉のいなか煮・小松菜の浸し・バナナ	ショートブレッドクッキー
18	木	避難訓練	△ニエル・小松菜とひじきの和えもの・じゃがいもの煮付・柑橘類	アスパラベーコンチーズパイ
19	金	発育測定	和風ハンバーグ・ごま酢和え・にんじんの甘煮・バナナ	お菓子
20	土		焼きそば・スティックきゅうり・柑橘類	お菓子
22	月	オープンスクール	ポークビーンズ・キャベツの浸し・バナナ	じゃこのせとーすと
23	火	誕生会	お楽しみ献立<ごはん・鶏のから揚げ・スパゲティサラダ・茹グリーンアスパラ・バナナ>	お菓子
24	水	オープンスクール	アスパラとキャベツの味噌炒め・チーズポテト・柑橘類	小松菜の蒸しパン
25	木		かき揚げ・酢の物・バナナ	お麩のラスク
26	金	オープンスクール	牛肉の甘辛煮・茹キャベツ・切り干し大根の煮付・柑橘類	お菓子
27	土	給食参観日	鶏肉のチーズ焼き・じゃがいものきんぴら・茹スナップえんどう・柑橘類	お菓子
30	火		卵とじ・ごまきゅうり・柑橘類	たけのごはん



### 4月1日(月) 入園式 9:30~

新黄・新青・新緑組の子どものみ参加となります。

<在園児のお子様>

登園時間 9時までに登園してください。

- 服装
- ・普段着に制服を着用してください。
  - ・体操ズボン
  - ・白のハイソックス
  - ・シューズ（新青・新緑は卒園式後、園で保管しています）

<新入園児のご家庭>

新入園児の保護者の方は、お子様と同伴にて9時20分までに登園してください。

詳細は『入園式ご案内』をご覧ください。

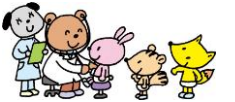


### 4月 9日(火) 内科検診 13:30~

1号認定のお子様は、13時45分にお迎えに来てください。

### 4月12日(金) 歯科検診 13:00~

1号認定のお子様は、13時15分にお迎えに来てください。



### 4月12日(金) お弁当日

黄・青・緑組は**敷物**を持たせてください。コップは必要ありません。

ひよこ・桃・赤組は敷物は必要ありません。通常通りの給食セットを持って来てください。



### 4月27日(土) 給食参観日

給食参観後親子で降園となります。

詳細は後日、手紙でお知らせいたします。



### 布団・カラー帽子持ち帰り日 毎週金曜日

布団・カラー帽子を持ち帰ります。シーツ・帽子を洗濯し、布団を干して翌週の月曜日に持ってきてください。土曜日に登園をする子は、土曜日に持ち帰ります。



### お楽しみ献立について（黄・青・緑組）

お楽しみ献立の日は、ごはんは必要ありません。

また、献立表を見て、シチューやカレーなどの日はスプーンを持たせてください。

